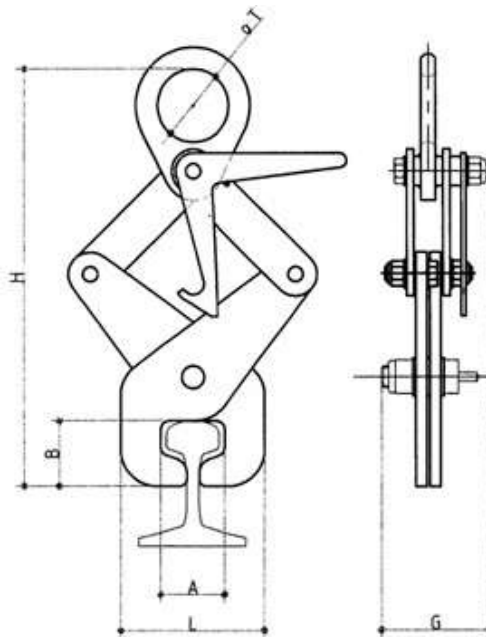


AG_22
**RAIL LIFTING CLAMP
 PINCE DE LEVAGE DE RAILS**
**EN
 FR**


- CMU de 1 100 kg à 4 000 kg
- Plage de prise de 55 à 85 mm
- Serrage proportionnel à la charge et la largeur de prise du produit
- Verrouillage semi-automatique
- Structure en acier mécano-soudée
- Finition laque PU RAL1028
- Fabrication française conforme à EN-13155-2008
- Livrée avec notice et CE suivant FEM 1001.98

INFORMATIONS TECHNIQUES


CMU unitaire (KG)	Prise (mm)	Cotes					Poids unitaire (KG)
		L (mm)	H (mm)	T (mm)	G (mm)	P (mm)	
1 100	55	70	150	480	80	125	9
2 100	85	90	200	580	100	146	16
4 000	85	90	200	610	130	182	31